

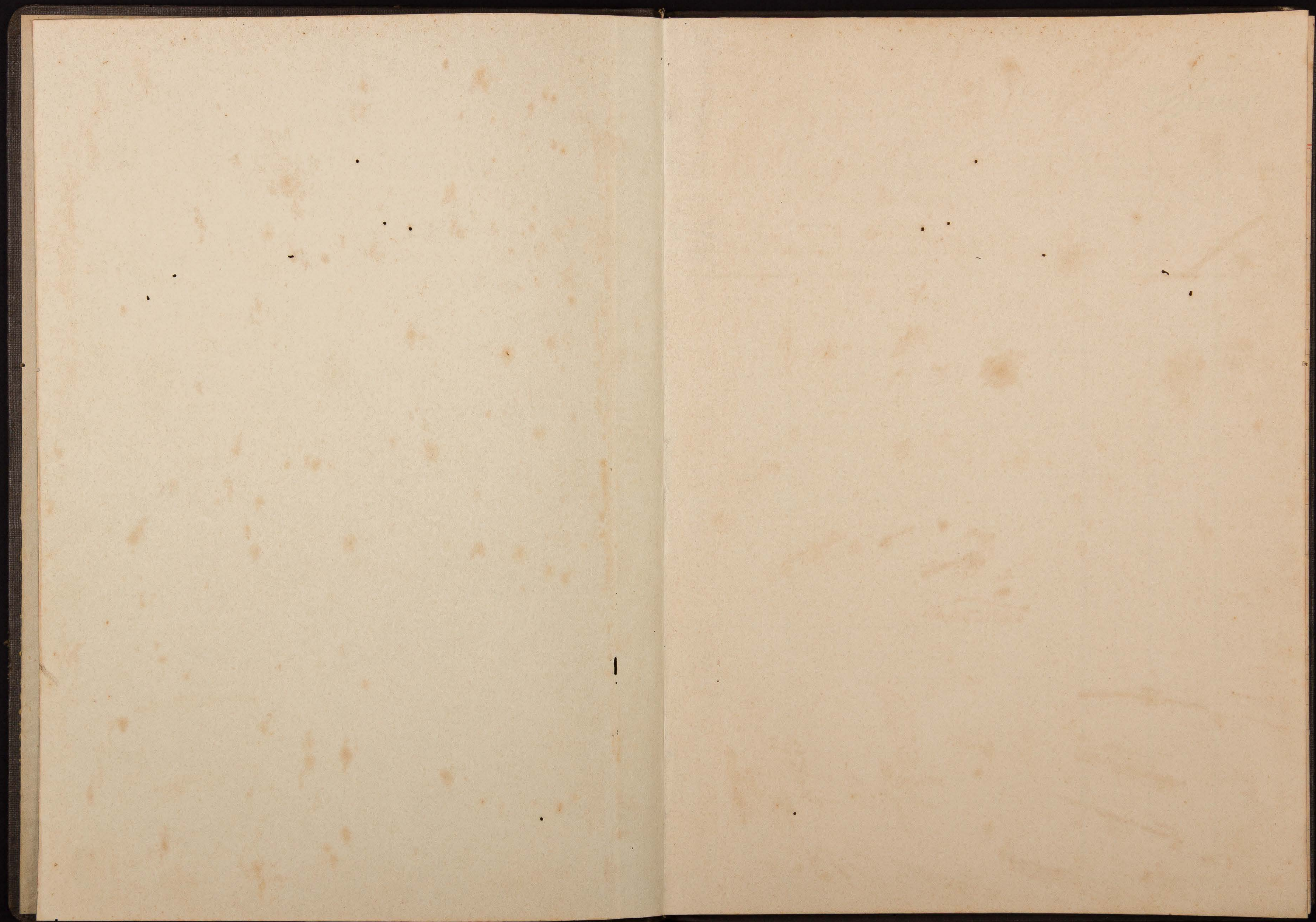
Caixa

Memorandum

Dece

10 sec with a 13+

130+200



# Deve

# Capital

# Haver

1939

Setemb. 1 <sup>o</sup>	a diversos	94837150
Out. 12	a C. Correntes	814200
Dez. 22	a Capi	45195000
31	Balanco	140841350
		<u>1362541557</u>
		<u>1503387907</u>

1939

Setemb. 1 <sup>o</sup>	De diversos	1450040400
	de Lucros e Perdas transf. 1938	53847507
		<u>1503387907</u>
		<u>1503387907</u>

1940

1503387907

Deve

Texas

Haver

1939

1930

Setemb 10	a Capital	640 200 000	Def. in	Balance	640 200 000
1940		640 200 000			640 200 000
Jan: 19	Saldo	640 200 000			

Deve

Construções

Haver

1939

1939

Setemb: 7	a Capital	150000000	Dez: 31	Salanco	150644000
Outub: 25	a Gastos Gerais	26000			
27	a Diversos	76000			
30	a Gastos Gerais	26000			
31	a Gastos Gerais	52000			
Nov: 19	a Gastos Gerais	46000			
	a Veh. & Ferramentas	26000			
	a Officina	392000			
<u>1940</u>		<u>150644000</u>			<u>150644000</u>
Jan: 19	Saldo	150644000			

Deve

Plantações

Haver

1939

Setemb. 1 <sup>o</sup>	a Capital	2.200.000,00	
29	a Gastos Gerais (p. correção)	39.709,100	
	a Gastos Gerais	39.709,100	
30	a Col. Empregados	533,300	
	a Gastos Gerais	1.680,830	
		301.632,330	
Outub. 12	a Officina	6.000	
	a Gastos Gerais	78.000	
	a Vehiculos & Imoveis	1.210,000	
18	a Diversos	914,600	
20	a Diversos	1.230,000	
24	a Vehiculos & Imoveis	60.000	
	a Gastos Gerais	99.000	
	a C. Corrente	116.500	
25	a Gastos Gerais	32.000	
	a Vehiculos & Imoveis	74.000	
27	a Diversos	212.000	
30	a Diversos	1.255,000	
31	a Gastos Gerais	1.850,380	
	a Col. & Empregados	1.021,000	
	a Diversos	7.668,800	
	a C. Corrente	76.000	
Nov. 19	a Gastos Gerais	447,000	
	a Criacao de Gado	440,000	
	a Veh. & Imoveis	585,000	
	a Caixa	48,000	
	a Adubos & Drogas	168,000	1.536,800
Dez. 16	a Diversos		6.080,640
22	a Col. & Empregados	863,000	
	a p. ho	863,000	3.228.760,50
			3.228.760,50

Setemb. 1 <sup>o</sup>	a Gastos Gerais	39.709,100
29	a C. Corrente	2.110,000
		41.819,100
Outub. 12	a C. Corrente	1.400,000
Nov. 19	a Benef. de Cafe	47.407,230
Dez. 22	a C. Corrente	50.000

a Res.

906.763,30  
906.763,30

Deve

Beneficio de Caixa

Haver

1939

Setemb. 1º	a Capital		35825000	Setemb. 1º	da S. A. Perf. e paccaria		6936000
30	a C. Correntes		52000	29	de Colonos e Empregados	185000	
Nov. 30	a Gastos Gerais	6320000	35830200		de C. e Empregados	60000	
	a Gastos Gerais	1320000			de C. Correntes	65000	310000
	a Veh. e Semoventes	30000		Outubro 12	de Caixa		7206000
	a Officina	401200		18	de Caixa		933400
	a Plantações	47407330	54280430	30	de C. e Empregados		104000
Dez. 16	a Diversos		162000		de Gastos Gerais		120000
25	a Gastos Gerais	67700		Nov. 19	de C. Correntes		35000
	a Officina	58000	125700	30	de Gastos Gerais		73575000
	a Veh. e Semoventes	60000		Dez. 16	de Productos Agricolas		25000
	a C. Correntes	200000	260000		de Colonos e Empregados		121600
1940 31	a Gastos Gerais	60000	60000		de C. e Empregados		320000
Jan. 19	a Lucros e Perdas		27876670	30	de C. e Empregados		120000
				31	de Colonos e Empregados	155000	
					de Gastos Gerais	45000	200000
					Balanco		82700000
							35895000
			118595000				118595000
19	Saldo		35895000				



Deve

Oficina

Have

1939

1939

Setemb. 1 <sup>o</sup>	a Capital	30400000
30	a Gastos Gerais	1196050
Outub. 13	a Gastos Gerais	31596050
18	a Gastos Gerais	13200
	a Caixa	13200
24	a Gastos Gerais	6800
		17300

Setemb. 29	de Colonos e Empregados		200200
	de C. Correntes		160000
30	de C. e Empregados		371800
Outub. 12	de Caixa		7320
	de C. Corrente		8000
	de C. e Empregados		14000
	de Diversos		22000
18	de Gastos Gerais		119500
	de Colonos & Empregados		87000
	de Culturas Diversas		99500
	de C. Correntes		9000
	de Vehiculos & Fomoventes		13000
	de Caixa		107500
20	de Gastos Gerais		2000
	de Colonos & Empregados	8000	132000
	de Culturas Diversas	4500	
	de Plantações	50000	
	de Vehiculos & Fomoventes	10500	
	de Caixa	1000	74000
24	de Diversos		195000
25	de Colonos & Empregados		5000
	de C. Corrente		4000
	de Culturas Diversas		3000
27	de C. Corrente	7000	
	Vehiculos & Fomoventes	57000	64000
30	de C. & Empregados		177600
	de Caixa de Toros		134400
	de Gastos Gerais		150000
			2142500

a fls. 35

32642450

a fls. 35

Deve

Machinas & Utensilios

Haver

1939

Setemb. 12 a Capital

21 060 000

1940

21 060 000

Jan. 19 Saldo

21 060 000

1940

Jan. 19 Balances

21 060 000

21 060 000

Deve

Vehiculos e Semoventes

Haver

1939

Setemb. 1 <sup>o</sup>	a Capital	139650000 ✓
30	a Gastos Gerais	1345350 ✓
Outub. 12	a Officina	140995250 ✓
		3000 ✓
	a Gastos Gerais	157000 ✓
18	a Diversos	441500 ✓
20	a Diversos	564000 ✓
24	a Gastos Gerais	6000 ✓
	a Officina	4500 ✓
	a Caixa	14000 ✓
25	a Aduos e Drogas	132300 ✓
27	a Officina	57000 ✓

a fls. 34

142364550

1939

Setemb. 29	de Colonos e Empregados	47000 ✓
	de C. e Empregados	39000 ✓
	de C. Correntes	95000 ✓
Outub. 12	de C. Corrente	171000 ✓
	de C. e Empregados	320000 ✓
	de Diversos	8000 ✓
18	de Gastos Gerais	339600 ✓
	de Plantações	23000 ✓
	de Vehiculos e Semoventes	56000 ✓
	de Culturas Diversas	124000 ✓
	de C. Correntes	76000 ✓
	de Caixa	10000 ✓
20	de Gastos Gerais	16000 ✓
	de Culturas Diversas	11000 ✓
24	de Colonos e Empregados	1108000 ✓
	de Diversos	105000 ✓
25	de Colonos e Empregados	2964500 ✓
	de Culturas Diversas	7000 ✓
	de Gastos Gerais	86000 ✓
	de Plantações	6000 ✓
27	de C. Corrente	74000 ✓
	de C. e Empregados	15000 ✓
	de Gastos Gerais	4000 ✓
	de Culturas Diversas	6500 ✓
	de Plantações	39000 ✓
	a Construções	188000 ✓
31	de C. Corrente	24000 ✓
	de Plantações	376500 ✓

a fls. 34

5810100

Deve

Engenho

Flaver

1939

Setemb: 1º a Capital

1940

Jan: 31 Saldo

15790000

15790000

15790000

1940

Jan: 19

Balanco

15790000

15790000

Deve

Olxaria

Haver

1939

1939

9. Setembro 12	a Capital		8192850
18	a Caixa		485300
31	a Gastos Gerais		199390
	a Colonos & Empregados		484700
	a Produtos Agricola		16000
Nov: 19	a Veh. & Semoventes		47000
Dez: 16	a Diversos		989500
22	a Veh. & Semoventes	90000	
	a Gastos Gerais	180000	270000
31	a Produtos Agricolas	32000	
	a Colonos & Empregados	466500	498500
<u>1940</u>			<u>11183190</u>
Jan: 19	Saldo		7628530

Out: 24	a Diversos		1104000
25	a Corrente		55000
Nov: 19	a Gastos Gerais		40500
Dez: 23	a Ol. Corrente	1675000	
	a Gastos Gerais	91000	1766000
1940 31	a Corrente	27500	27500
Jan: 19	a Lucros & Perdas		2993000
	Balanco		561660
			<u>7628530</u>
<u>1940</u>			<u>11183190</u>

Deve

Exiação de Gado

Haver

1939

Setembr. 1º	a Capital		21 300 000	
30	a Gastos Gasto, de q <sup>a</sup> , Gerais		150 000	
Outubr. 13	a Vehiculos & Semoventes		13 000	
31	a Gastos Gerais		199 390	
	a Colonos & Empregados		150 000	
	a Diversos		312 000	
	a C <sup>o</sup> Corrente		125 000	
Nov. 30	a Diversos		170 000	
Dez. 31	a Colonos & Empregados	150 000		
1940	a Gastos Gerais	3100	153 100	
Jan. 31	a Lucros & Perdas		22 571 490	
			2 808 590	
			26 380 000	
19	Saldo		22 700 000	

1939

Setembr. 29	a Colonos & Empregados			117 600
30	a C <sup>o</sup> e Empregados			6 200
Out. 18	a C <sup>o</sup> Corrente			40 000
27	a C <sup>o</sup> Corrente			48 000
	a C <sup>o</sup> Corrente			9 000
	a C <sup>o</sup> & Empregados			103 500
	a Gastos Gerais			48 600
31	a C <sup>o</sup> & Empregados		123 500	
	a C <sup>o</sup> Corrente		120	
Nov. 19	a Diversos		455 700	580 400
Dez. 16	a Plantações			330 000
	a C <sup>o</sup> Corrente			43 200
	a Col. & Empregados		474 100	474 100
31	a Col. & Empregados		400 500	
	a Col. & Empregados		145 800	
	a C <sup>o</sup> Corrente		59 400	
1940	a Gastos Gerais		273 600	879 300
Jan. 19	Galang			22 700 100
				25 380 000

Deve

Orçação de Torcos

Haver

1939				1939					
Setemb <sup>o</sup>	1 <sup>o</sup>	a Capital		6740000	Set <sup>o</sup>	29	a Caixa	1338000	X
	30	a Gastos Gerais		140000	Outub <sup>o</sup>	20	a Colonos & Empregados	103400	
Outub <sup>o</sup>	12	a Officina		6880000		25	a Correntes	46500	
	18	a Gastos Gerais		5000			a Gastos Gerais	46500	
		a Adubos & Drogas		87000	Nov <sup>o</sup>	19	a Diversos	3650000	
	24	a Culturas Diversas		5700	Dez <sup>o</sup>	16	a Plantações	550000	
	30	a Officina		8000			a Colonos & Empregados	278000	
	31	a Gastos Gerais		134400		22	a Caixa	720000	
		a Colonos & Empregados		199390			a C. & Empregados	68000	
		a Produção Agrícola		140000			a Plantações	528000	1316000
Nov <sup>o</sup>	19	a Gastos Gerais	145000	145000	1940	31	a Colonos & Empregados	121300	121300
Dez <sup>o</sup>	16	a Diversos		1046470	Jan <sup>o</sup>	19	Galeras		2349700
	32	a Adubos & Drogas	2100						3120000
		a Gastos Gerais	130000						
		a Caixa	10000	142100					
	31	a Colonos & Empregados	140000						
1940		a Produtos Agrícolas	351000	391000					
Jan <sup>o</sup>	19	a Lucros & Perdas		9540560					
				929140					
				10469700					
	19	Saldo		3120000					10469700

Deve

Loa

Se

Haver

1959

Setemb. 1<sup>o</sup> a Capital

45195000  
45195000

1989

Doq. 2<sup>o</sup> a Capital

45195000  
45195000



Deve

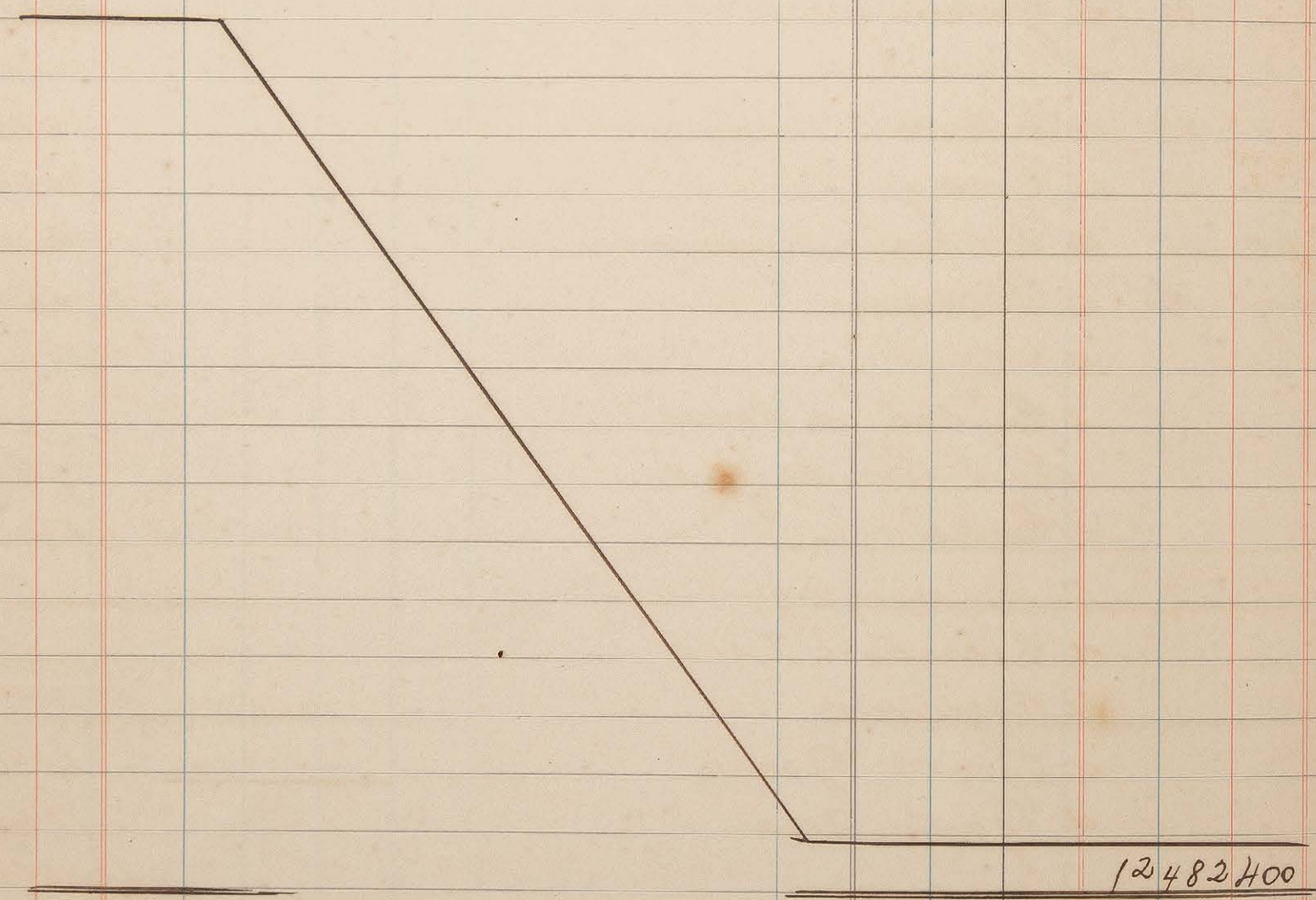
Produtos

agricola

Flaver

1939

Setemb. 12	a Capital		10160000
Outub. 12	a Vehiculos & Semoventes		143600
Nov. 19	a Officina		8000
Dez. 16	a Benef. a Cafe		121600
1940 31	a Diversos	6000	6000
Jan. 19	a Lucros & Perdas		10439200
			2443300



1939

Setemb. 29	de Cte Empregados		28500
Outub. 12	de Caixa		6175600
	de Cte Correntes		1015000
	de Cte Empregados		33000
	de Gastos Gerais		5000
18	de Caixa		720000
31	de Gastos Gerais		196000
	de Diversos		662500
Nov. 19	de Diversos		362800
30	de Gastos Gerais		256000
	de Vehiculos & Semoventes		60000
Dez. 16	de Ovaria		16000
	de Officina		130000
	de Cuiacão de Torcos		369000
	Cte & Empregados		16000
	Caixa		1590000
31	de Diversos, digo, Ovaria	32000	
	de Cuiacão de Torcos	251000	
	de Officina	155000	
	de Gastos Gerais	231000	669000
	de Gastos Gerais		179000
			12482400
			12482400

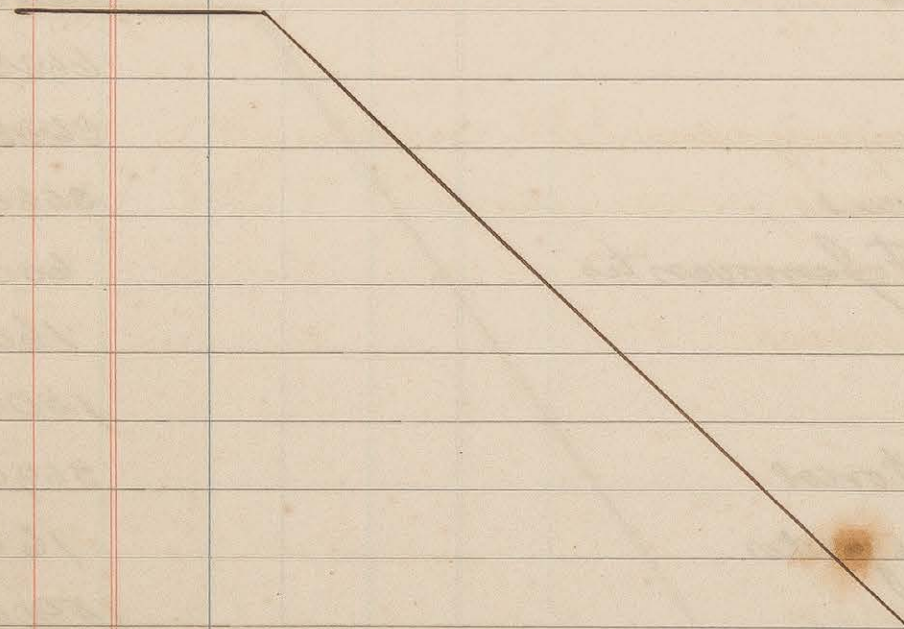
# Deve

# Sementes

# Flaver

1939

Setemb. 1 <sup>o</sup>	a Capital	6495 000 ✓
29	a C. Empregados	60 000 ✓
30	a C. Correntes	30 000 ✓
Out. 25	a Diversos	6585 000 ✓
	a Caixa	15 000 ✓
Nov. 30	a Caixa	90 000 ✓
		120 000 ✓
		6810 000 ✓



6810 000

1939

Setemb. 29	d. C. Empregados - terceiros		1040 000 ✓
	d. C. Correntes		411 000 ✓
	d. Culturas Diversas		520 000 ✓
Out. 18	d. C. & Empregados		1971 000 ✓
	d. Culturas Diversas		420 000 ✓
	d. C. Correntes		730 000 ✓
20	d. Colonos & Empregados		30 000 ✓
24	d. Culturas Diversas		60 000 ✓
25	d. Colonos & Empregados		95 000 ✓
	d. Culturas Diversas		20 000 ✓
			730 000 ✓
27	d. Colonos & Empregados	40 000 ✓	
	d. Culturas Diversas	20 000 ✓	60 000 ✓
Nov. 19	d. Diversos		133340 ✓
Dez. 16	d. C. & Empregados		1 000 ✓
31	d. Culturas Diversas	265 000 ✓	265 000 ✓
	d. C. & Empregados		2294660 ✓
			6810 000 ✓

Deve

Adubos e Progas

Haver

1939

1939

Setemb. 19	a Capital		52984.150	
29	a Caixa		80000	
Out. 24	a C. e Empregados		53064.150	
	a Culturas Diversas		35200	
25	a Diversos		17500	
30	a Diversos		70320	
Nov. 19	a C. e Empregados		39000	
	a Culturas Diversas		81320	
Dez. 27	a Culturas Diversas	26400		
	a C. e Empregados	52800		
	a C. e Corrente	3786000	3865200	

Setemb. 29	a C. e Empregados - terceiros		6534920	
	de Culturas Diversas (parte fazenda)		3362460	
Out. 18	a Gastos Gerais		9707380	
	de C. e Empregados		54000	
	de Culturas Diversas		1274520	
	de C. e Corrente		12335220	
	a Criação de Porcos		21000	
24	a C. e Empregados		5700	
	de Culturas Diversas		103200	
25	a Colonos e Empregados		1393900	
	de Culturas Diversas		11200	
	de Veículos e Semoventes		2721200	
27	a Culturas Diversas		132300	
31	a C. e Empregados		58800	
	de Culturas Diversas		5600	
	de " " "		1051400	
	de Criação de Gado		115600	
Nov. 19	a Diversos		19000	
Dez. 16	a Culturas Diversas		2305600	
	de Plantações		8400	
	de Criação de Gado		8400	
	de Veh. e Semoventes		20000	
	a C. e Empregados		123000	
22	a C. e Empregados		7000	
	de C. Diversas	11200		
	de Criação de Porcos	5600		
	de Veh. e Semoventes	2100		
	de Officina	308500		
		51200	378600	

a fls. 42

57213150

a fls. 42

31740020

# Deve

# Movéis

# Flaver

1939

Setemb. 1: a Capital

3810000

1940

3810000

Jan. 19 Saas

3810000

1939

Jan. 19 Balauca

3810000

3810000

Deve

Caixa

Haver

1939

1939

Setembr 1º	a Capital		1702700	
29	a Criação de Torcos		1338000	
Outubr 13	a Diversos		9138200	
	a C/ corrente		575600	
18	a Diversos		843000	
20	a Diversos		7000	
24	a Officina		56000	
25	a Diversos		372900	
Novº 19	a Gastos Gerais	8600		
	a Criação de Gado	15700		
	a Officina	10000		
	a Criação de Torcos	550000		
	a Criação de Torcos	3000000		
	a Renditas Diversas	11100		
	a Productos Agricolas	120000	3715400	

a fev. 27

17537800

Setº 29	a Baubos e Drogas		80000	
	a Gastos Gerais		55000	
	a C/ corrente		22000	157000
	a C/ e Empregados			49000
Outubr 12	a C/ corrente			6489000
	a Gastos Gerais			1806000
	a C/ corrente			1523000
	a C/ corrente			575600
18	a Gastos Gerais			132000
	a Plantações			75000
	a Culturas Diversas			100000
	a C/ corrente			194600
	a Diversos			493000
20	a Culturas Diversas			40000
	a C/ corrente			101000
24	a Diversos			64000
	Extorno			372900
25	a Gastos Gerais			117500
	a Sementes			90000
27	a C/ corrente			205000
31	a C/ corrente			2500
	a Plantações			240000
	a Criação de Gado			293000
Novº 19	a Diversos			3495300
30	a Gastos Gerais			510000
Dezº 16	a Plantações			663800
	a Olaria			476000
	a C/ correntes			34800

a fev. 27

18188000

Deve

C. Correntes

Haver

1939

1939

Setembr. 1 <sup>o</sup>	a Capital	28101200
29	a Diversos	2930600
	a Caixa	33000
30	a Gastos Gerais	800000
	a Diversos	228000
		31281800
	a Diversos	23338900
Outubro 10	a C. Correntes	26000000
13	a Diversos	7518000
	diff. lançamento supra	305000
	a Caixa	1522000
	a C. Corrente	1238000
	a	411032
	Estorno	575600
		916793
18	a Diversos	17007600
		1086869
20	a Diversos	3597850
24	a Officina	6000
	a Clara	825000
25	a Diversos	242900
27	a Diversos	1014000
		114728750

a fe. 33

114728750

Setembr. 1 <sup>o</sup>	de Capital	94830850
	de Cooperativa medica	25400
29	de Colonos e Empregados	170000
30	de Gastos Gerais	1828000
	de Diversos	22000
	de C. e Empregados	8297950
	de Diversos	35200
	de C. Correntes	105209
		17007600
	de Gastos Gerais	160000
Outubro 10	de Diversos	26212000
13	de Caixa	1935000
	de Gastos Gerais	2760000
	de C. Corrente	1238000
	Diff. lançamento	1545220
		814200
	de Gastos Gerais	575600
	de C. Corrente	575600
	de Gastos Gerais	1564874
		5851900
18	de C. e Empregados	300000
	de Culturas Diversas	386000
20	de Gastos Gerais	101000
	de Gastos Gerais	45000
	de Colonos e Empregados	164300
	de Veiculos e Ferramentas	553500
24	de Colonos e Empregados	60000
	de Diversos	1293000
25	de C. Correntes	79200
	de Veiculos e Ferramentas	560000
27	de C. Corrente	730000

a fe. 32

166611500

1666113

Deve

Titulos a Receber

Haver

1939

Setemb: 1<sup>o</sup> a Capital

4000000

4000000

1940

Jan. 19 Palauco

4000000

4000000

Deve

Colonos e Empregados

Haver

1939

Setemb. 12	a Capital		2434500 ✓	
29	a Diversos		8983820 ✓	
30	a Gastos Gerais		300000 X	
	a Gastos Gerais	12500 ✓		
	a Criação de Gado	6200 ✓	18700 X	
	a Gastos Gerais		20000 X	
	a Diversos		24500 X	
	a Corrente		8397950 X	
	a Gastos Gerais		6000 X	
	a Caixa		49000 X	
Outubro 12	a Diversos		2014470 ✓	
18	a Diversos		67000 ✓	
30	a Diversos		2300520 ✓	
21	a Diversos		335700 ✓	
	a Diversos		210000 ✓	
	a Officina		61500 ✓	
	a Adubo + Drogas		102200 ✓	
	a Caixa		50000 ✓	
25	a Diversos		43300 ✓	
27	a Criação de Gado	103500 ✓		
	a Sementes	40000 ✓		
	a Vehiculos + Ferramentas	4000 ✓		
	a Coop. Medica	10000 ✓	157500 ✓	
31	a Diversos		354600 ✓	
	a Diversos		1446600 ✓	
Nov. 19	a Gastos Gerais	22400 ✓		
	a Sementes	38040 ✓		
	a Coop. Medica	190000 ✓		
	a Veh. + Ferramentas	9000 ✓		
	a fl. 36	259440	25273290	

1939

Setemb. 12	de Capital		6500 ✓	
29	de Adubos + Drogas		60000 X	
30	de Gastos Gerais		9407125 X	
	de Plantações		533300 X	
Out. 18	a Plantações		10006725 ✓	
20	a Gastos Gerais		326200 ✓	
24	a Diversos		6320000 ✓	
25	a Diversos		139200 ✓	
28	a Sementes		10000 ✓	
	a Adubo + Drogas		46920 ✓	
30	a " "		26000 ✓	
31	a G. Gerais	6481900 ✓		
	a Diversos	4664700 ✓		
	a Plantações	7192800 ✓		
				a fl. 36
			18340400	16875045



Deve

Groseda Limitada

Haver

1939

Setemb 1º a Capital (n quota social)

6000000

1940  
Janº 19 a Lucros & Perdas

776270

6776270

19 Saldo

6000000

1939

Despº 31 a C. Bonenti

776270 ✓

Janº 19 Balanco

6000000

6776270

Deve

Lucros e Perdas

Haver

1939

Setemb. 1º	Tela transferencia a Exercício			
1940	agropecuária de 1939		53347507	
Jan. 19	a Diversos		38253555	
			<u>91601062</u>	
19	Saldo devedor		41584642	

1940

Jan. 19	a Diversos			50016420
	Balanco			<u>41584642</u>
1940				<u>91601062</u>

Deve

# Exercício Agrícola, 1939

Haver

1939

Setemb. 1 <sup>o</sup> 1940	Transf. de 1939	53347507
Jan. 19	Balanc.	52577425

105924932

1939

Setemb. 1 <sup>o</sup>	de Lucros e Rendas	53347507
21	de Gastos Gerais	49918925
Out. 27	de " "	2658500

105924932

Debe

Cooperativa medica

Haber

1939

Septemb. 12	a Caja Corrientes	25400
29	a Medicos	450000
Oct. 18	a Medicos	47540
		325000
24	a Medicos	175000
27	a Medicos	50000
30	a Medicos	10254
		135000
Nov. 19	a Medicos	810000
Dic. 16	a Medicos	200000
1940 22	a Medicos	21604
		365000
Jan. 27	Balances	25254
		166600
		<hr/>
		2692000

1939

Septemb. 12	de Caja Corrientes	25400
29	de Caja Empleados	90000
Oct. 18	de Caja Empleados	75000
24	de Caja Empleados	45000
27	" " "	10000
30	de " "	35000
31	de " "	990000
Nov. 19	de " "	190000
Dic. 16	" " "	40000
22	" " "	1475
		95000
31	de " "	1570
		1122000
		<hr/>
		2692000
1940		<hr/>
Jan. 19	saldo anterior	166600

Deve

Sociedade Anonima Levy & Saccaria Flaver

1939

Setemb: 1: a Benef. Cafe' 3.468 pes. a 25.000

6936000

1940

6936000

Jan: 1: saldo devedor

6936000

1940

Jan: 19

Balanco

6936000

6936000

Deve

Gastos Gerais

Have

1939

Setemb. 1	a Exercício Agricola		49918925	
29	a Caixa		56500	
30	a Cx e Empregados	9407125		
	a Cx Correntes	1828000	11235125	
	a Cx Correntes		61200550	
	a Cx Correntes		1600000	
Outub. 10	a Cx Correntes		212000	
12	a Caixa		1806000	
	a Officina		108500	
	a Vehiculos & Semoventes	23000		
	a " "	15000	38000	
	a Produtos Agricola		5000	
	a Cx Corrente		2760000	
	a Cx Corrente		575600	
18	a Diversos		6137900	
20	a Diversos		6599000	
24	a Vehiculos & Semoventes		24000	
	a Officina		67000	
	a Clara		279000	
25	a Diversos		170000	
27	a Diversos		3713600	
			83876150	
			83876150	

a fls. 33

Set. 1º	De Plantações			39709100
29	de Colonos e Empregados de Cx Corrente			131300
				89600
30	a Cx e Empregados de Cx e Empregados de Cx Correntes			300000
				12500
	de Cx Correntes		228000	
	de Cx Empregados		20000	348000
	de Cx e Empregados de Diversos			2500
	de Cx e Empregados de Cx Correntes			4748790
				6000
				45347790
				4185000
Outub. 12	de Cx e Empregados de Diversos			5000
				348200
18	de Plantações de Cx e Empregados de Culturas Diversas de " "			457400
			7500	
			497250	
			82000	
	de Vehiculos & Semoventes de Diversos		334000	1020950
			100200	
20	a Culturas Diversas de Plantações de Cx Correntes			147000
				73000
				3496800
24	a Diversos			595950
25	a Cx Corrente de Culturas Diversas de Plantações de Construção			88200
				200000
				32000
				26000
27	a Culturas Diversas			162000
				55915340
				55915340

a fls. 33

# Deve

# Medicos

# Flaver

1939

Nov. 19 a Cooveretes  
 Dez. 31 a Cooveretes

1125000  
 1375000  
 2500000



2500000

1939

Setemb. 29 a Coop. medica  
 Out. 18 a Coop. medica  
 24 a Coop. medica  
 27 a Coop. medica  
 31 a Coop. medica  
 Nov. 19 a Coop. medica  
 Dez. 16 a Coop. medica  
 22 a Coop. medica

450000 ✓  
 325000 ✓  
 175000 ✓  
 50000 ✓  
 125000 ✓  
 810000 ✓  
 200000 ✓  
 365000 ✓  
 2500000

# Deve

1939

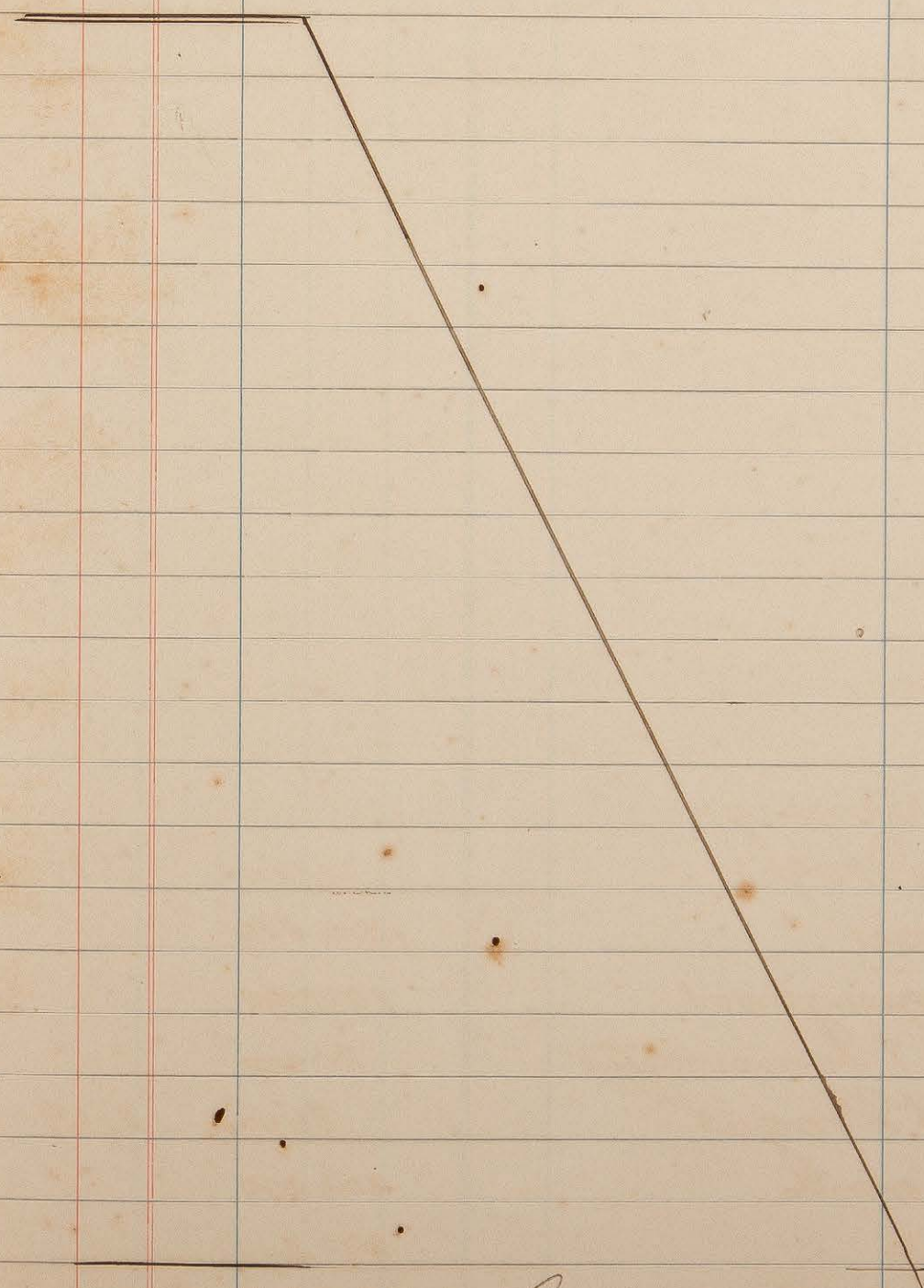
Setembro 29	a Adubos e Drogas	3362460	
	a Sementes	520000	3782460
30	a Gasto Gerais		336660
Outubro 12	a Vehiculos e Semoventes		4019120
			25000
18	a Diversos		14115470
20	a Diversos		1399500
24	a Vehiculos e Semoventes		2880500
	a Gastos Gerais		407750
	a Adubos + Drogas		1393900
	a Ex. Empregados		104000
	a Ex. Correntes		128000
	a Sementes		95000
25	a Diversos		3010200
	a Sementes		430000
27	a Diversos		379800
30	a Diversos		1135400
31	a Gastos Gerais		1153560
	a Diversos		374600
Nov: 19	a Gastos Gerais	273000	
	a Sementes	33300	
	a Colonia e Empregados	100000	
	a Adubos e Drogas	2273000	2668300
Dez: 16	a Gastos Gerais	1746510	
	a Col. e Empregados	102000	
	a Vehiculos e Semoventes	20000	
	a Adubos e Drogas	8400	1876910
22	a Veh. e Semoventes	303500	
	a Gasto Gerais	999350	
	a Jus 29	1201750	35499010
			3549901

# Culturas Diversas

1939

# Flavor

Out: 24	a Diversos		25500
25	a Sementes		5000
	a Adubos e Drogas		33400
30	a " "		13000
31	a Colonia e Empregados		150000
Nov: 19	a Adubos e Drogas		40660
22	a Adubos e Drogas	26400	



a Jus 29 26400 257560



Deve

Juros e Descontos

Haver

1939

dez. 31	a C. corrente	
1940 jan. 19	a Lucas F. Freitas	

33620
1822100
<u>2158300</u>

1939

Set. 30	a C. corrente	
dez. 31	a C. corrente	

2146300
12000
<u>2158300</u>

Deve

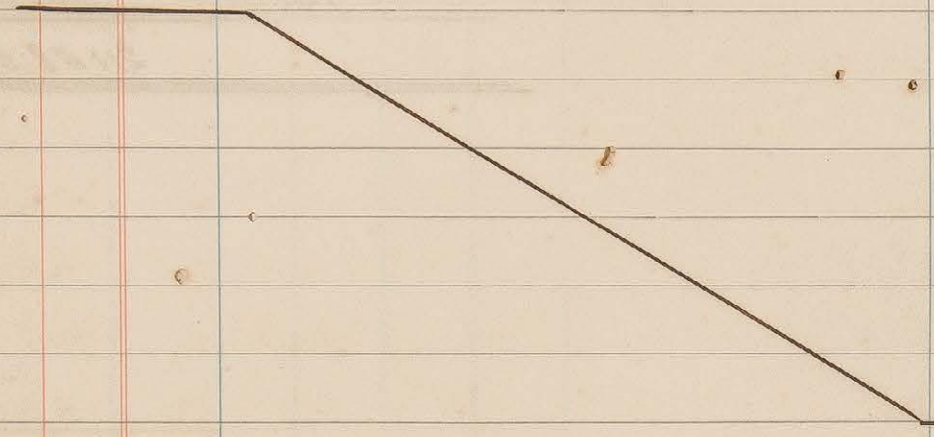
Rendas Diversas

Flaver

1990

jan. 19 a Lucian f. Perdas

356 300



356 300

1939

Outubro	12	a Caixa		76200	/
	18	a C. Correntes		17500	/
	20	a Caixa		6000	/
Nov.	19	a Diversos		17100	/
	30	a Gastos Gerais		32000	/
		a Caixa		129500	/
Dez.	31	a C. Correntes	50000		
		a Gastos Gerais	28000	78000	/
				356 300	
				356 300	

Deve

C. Correntes

Haver

1939

1939

Outubro 31	De fes. 19		114728750	
31	a Diversos		1417500	
	a " "		10000	
	a Criação de Gado		1200	
Nov: 19	a Gastos Gerais	143500		
	a Fomentos	73000		
	a C. Correntes	103296200		
	a Veh. F Semoventes	165000		
	a Caixa	1562500		
	a Officina	28000		
	a Criação de Porcos	50000		
	a Produtos Agrícolas	160000		
	a Benef. de Capi	73575000	178052200	
Dez: 16	a Diversos		160000	
23	a C. Corrente	12160000		
	a Claria	1675000		
	a Veh. F Semoventes	120000		
	a Caixa	368200		
	a Officina	7000		
	a Plantações	50000	14280200	
29	a C. Correntes	9737600	9737600	
31	a Diversos	12494870	12494870	
	a C. Correntes		8643000	
	a C. Correntes		18000000	
	a fes. 43		357525320	

Outubro 27	De fes. 19		166611200	
	de Gastos Gerais		1000000	
30	de C. F. Empregados		15000	
31	de C. F. Empregados		22800	
	de Diversos		2659080	
Nov: 19	de Diversos	103556400	106238280	
30	de Gastos Gerais		4144800	
Dez: 16	a Veh. F Semoventes		560000	
	a Officina		36000	
	de C. F. Empregados		105000	
	debitado a mais		33274900	
23	de C. Corrente	12160000		
	de Gastos Gerais		320600	
	de C. F. Empregados		440500	
	de Adubr. F. Drogas		3786000	
	de Benef. de Capi		200000	16907100
29	de Diversos	10001000	10001000	
31	de Officina		502100	
	de Colonos F. Empregados		54000	
	de Colonos F. Empregados		150000	
	de C. Correntes		7629200	
	de Gastos Gerais		4000	
	de Gastos Gerais		151600	
	de Gastos Gerais		2569200	11060100
	de Gastos Gerais		2600	
	de Diversos		8770900	
	de Diversos		283200	
	de Diversos		1834200	
	a fes. 43		367454380	

# Deve

1939

# Gastos Gerais

# Flaver

Outubro 27	De fev. 27		83876150
31	a Diversos		500000
	a Diversos	6732900	
	a Colono & Empregado	38000	
	a C. Correntes	2161180	
	a C. Correntes	215000	9147080
Nov: 19	a C. Correntes		1260200
	a Veh. & Semoventes		60000
	a Caixa		1048800
	a C. & Empregado		24000
	a Officina		46200
	a Criação de Toros		50000
	a Alaria		40500
30	a Col. & Empregado	6957850	
	a Veh. & Semoventes	384000	
	a C. Correntes	4144800	
	a Officina	130800	
	a Caixa	510000	
	a Beneficio de Cafe	25000	
	a Produtos Agricolas	356000	
	a Rendas Diversas	32000	12440450
Deq. 22	a Officina	210350	
	a Caixa	263000	
	a C. & Empregado	10000	
	a Veh. & Semoventes	102000	
	a Alaria	91000	
	a C. Correntes	320600	996850
29	a C. Correntes		263400
	a fev. 41		109753630

1939

Outubro 27	De fev. 27		55915340
	de Plantações	24000	
	a Construções	53000	76000
30	a Colono & Empregado		1400
	a Culturas Diversas		84000
	a Plantações		12000
	a Construções		26000
31	a C. & Empregado	152800	
	a Diversos	3999890	
	a C. Correntes	8000	
	a Plantações	24000	
	a Culturas Diversas	162000	
	a Construções	5200	4398690
Nov: 19	a Diversos	7864800	7864800
30	a Culturas Diversas		1746510
Deq. 16	a Plantações		2710340
	a Benef. de Cafe		150000
	a Criação de Toros		476670
	a Colono & Empregado		161600
22	a C. & Empregado	3000	
	a Culturas Diversas	999250	
	a Benef. de Cafe	67700	
	a Plantações	381000	
	a Criação de Toros	130000	
	a Alaria	180000	1660950
	a fev. 41		75284300

Deve

Vehiculos e Semoventes

Flaver

1939

Out. 30	De fes. 8		142364550
31	a Gastos Gerais		199390
	a Salarios e Empregados		1803300
	a "		180000
	a Produtos Agricola		90000
	a Officina		1800
Nov. 19	a Officina		277500
	a Adubos e Drogas		123000
Dez. 30	a Produtos Agricolas		60000
	a C. Corrente		560000
	a Sal. e Empregados		1205200
	a Officina		34500
	a Adubos e Drogas		123000
	a Officina	207500	
	a Adubos e Drogas	308500	516000
31	a Diversos	1345200	1345200
	Dif. lanc. da Placacões		487750
1940	a C. Corrente		127900
Jan. 19	a Lucros e Perdas		149443790
			7406040
			156898830
19	Saldo devedor		145900000

1939

Out. 30	De fes. 8		5810100
	a Gastos Gerais		315000
31	a "		33000
	a Placacões		21000
	a Officina		17250
Nov. 19	a Diversos		845000
	a Clara		47000
30	a Gastos Gerais		384000
	a Culturas Diversas		20000
Dez. 16	a Placacões		627500
	a C. Corrente		75000
	a C. e Empregados		10000
22	a C. Corrente	120000	
	a Gastos Gerais	102000	
	a C. e Empregados	81000	
	a Culturas Diversas	202500	
	a Placacões	1133000	
	a Gen. de Caji	60000	
	a Clara	90000	1788500
31	a Officina	6000	
	a Placacões	629500	635500
	a Diversos em 31-10-1939		179980
	Balanco		10998830
			145900000
			156898830

Deve

Officina

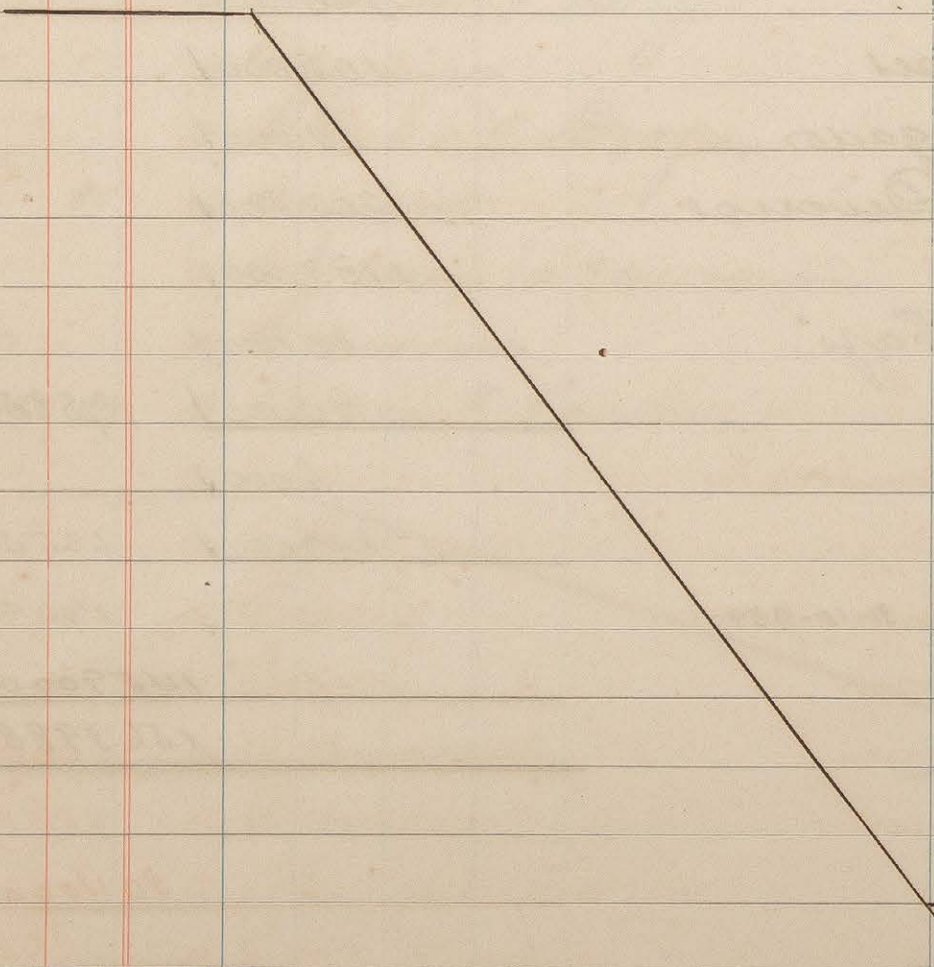
Haver

1939

1939

Out <sup>o</sup> 31	De fev 6		31 642 450
	a Gastos Gerais		199 390
	a C. & Empregados		847 700
	a Produtos Agricola		200 000
	a C. Correios		81 900
	a Veh. & Semoventes		17 200
Nov <sup>o</sup> 19	a Gastos Gerais	337 500	
	a Caixa	317 000	654 300
Dez <sup>o</sup> 16	a Diversos		939 000
25	a Adubos & Drogas	51 200	
	a Caixa	7 000	121 200
31	a Diversos	1492 700	1492 700
			361 958 50

Out <sup>o</sup> 31	De fev 6		2 142 500
	a C. & Empregados		7 500
	a Gastos Gerais		22 000
	a C. Correios		20 000
	a Veh. & Semoventes		1 500
Nov <sup>o</sup> 19	a Diversos	1 302 900	1 335 900
30	a Gastos Gerais		1 30 800
Dez <sup>o</sup> 16	a Veh. & Semoventes		314 500
	a Benef. de Cafe		16 000
	a Criacao de Porcos		58 800
	a C. Correios		7 000
	a Col. & Empregados		180 700
	a Caixa		2 000
22	a C. Correios		7 000
	a Gastos Gerais		210 250
	a C. & Empregados		51 500
	a Culturas Diversas		75 500
	a Benef. de Cafe		58 000
	a Veh. & Semoventes		207 500
	a Vehiculos & Semoventes		71 000
	a Colonos & Empregados		40 000
	a Colonos & Empregados		241 200
	a Gastos Gerais		118 800
1940	a Gastos Gerais		19 000
Jan <sup>o</sup> 19	a Lucro & Perdas		490 000
	Balanco		506 950
			787 900
			30 400 000
			36 195 850



Deve

# Colonos & Empregados

Have

1939

Nov. 29

De fev. 31

259440 25373290

- a Caixa
- a Officina
- a Adubos & Drogas
- a Rendas Diversas
- a Produtores Agricolas

399000  
140000  
33600  
6000  
82800

Transp. fev. 31

259440

Dez. 16

- a Criacao de Gado
- a Criacao de Torcos
- a Gastos Gerais
- a Officina
- a Beneficio de Cafe
- a Correntes
- a Caixa
- a Adubos & Drogas
- a Veh. & Amoventes
- a Produtores Agricola
- a Sementes
- a Coop. Medica

474100  
278000  
161600  
180700  
220000  
105000  
170000  
7000  
10000  
16000  
1000  
40000

1189300

- a Corrente
- a Corrente

22049900

100000

Dez 22

- a Caixa
- a Caixa
- a Corrente
- a Officina
- a Veh. & Amoventes
- a Coop. Medica
- a Beneficio de Cafe

100000  
200000  
440500  
51500  
81000  
95000  
120000

50007430

a fev. 28

1088000 50007430

1939

Nov. 19

De fev. 31

18340400 16875045

- de Diversos
- a Gastos Gerais
- a Culturas Diversas
- a Plantações
- a Criacao de Gado
- a Vehiculos & Amoventes
- a Officina
- a Criacao de Torcos
- a Caixa
- a Gastos Gerais

2053200  
6957850  
102000  
1190620  
150000  
1205200  
497550  
773000  
142000  
100000  
46538985

100000

a fev 28

10000 16538985

Deve

Caixa

Haver

1939

Dez: 16	De fev. 18		17.537.800
	a Diversos		1.821.500
22	a Criações de Gado, eq, Porcos	720.000	19.359.300
31	a Colonos & Empregados	3800	720.000
			3800
			20.083.100
<hr/>			
1940			20.083.100
Jan: 19	Saldo devedor		7.972.000

1939

Dez: 16	De fev. 18		18.188.000
	de C. & Empregados		170.000
22	de C. Comercio	368.200	18.558.000
	de Gastos Gerais	269.000	
	de C. & Empregados	300.000	
	de Criações de Porcos	10.000	
	de Officina	70.000	9.112.000
1940 31	de Officina	16.700	16.700
Jan: 19	Balanco		19.285.900
			7.972.000
			20.073.100



# Deve

1939

Dez. 22	De fev. 36	1088000	50007430
	a Adubos & Drogas	11300	
	a Gastos Gerais	3000	
	a Criação de Torcos	68000	1170300
31	a Diversos: Coop. Medica	1122000	
	a Gastos Gerais	142500	
	a C. Correntes	54000	
	a Criação de Gado	400500	
	a Officina	40000	
	a Gastos Gerais	2500	
	a Benef. Café	155000	
	a Criação de Torcos	121300	
	a Officina	241200	
	a C. Correntes	150000	2429000
	Dep. lanc. "de G. Gerais"		73200
	a C. Correntes		250300
	a C. Correntes		13314000
	a Criação de Gado		145800
	a Sementes		2294660
	a Adubos & Drogas		9939185
	a Gastos Gerais		145800
1940			79769575
Jan. 19	Saldo devedor		13921590

# Colonos & Empregados

1939

Dez. 22	De fev. 26	10000	46538985
	a Adubos & Drogas	52800	
	a Plantações	863000	935800
31	a Olaria	466500	
	a Caixa	3800	
	a Criação de Gado	150000	
	a Criação de Torcos	140000	
	a Colonos & Empregados	1083600	
	a Officina	780900	
	a Gastos Gerais	2200	
	a Gastos Gerais	9264200	
	a Plantações	5589100	
	a Plantações	629500	18109800
	a Plantações		250300
	a G. Gerais		65824885
	Balanço		291600
			66116435
1940			13653090
Jan. 19	Saldo credor		79769575
			268500

Deve

Culturas Diversas

Haver

1939

Dez: 22

De Jan. 29

a Officinas  
a Tabacos & Drogas

1301750 / 35499010

75500

5600 / 1282850

31

a Diversos  
a Lucros & Perdas

1255600 / 1355600

38037460

5998110

44035570

1940

Jan: 19

Saldo devedor

43751610

1939

Dez: 22

De Jan. 29

Transp. (a Adulterio & Drogas)

1940

Jan: 19

Salavos

26400

252560

26400

283960

43751610

44035570

# Deve

# Plantações

# Haver

1939

1939

Dez 22	De fe. h	863 000	333 876 050
	a Veh. & Semoventes	1133 000	
	a Criação de Toros	528 000	
	a Gasto Geros	281 000	2 805 000
31	a Colonos & Empregados	5589 100	
	a Veh. & Semoventes	147 750	
	a Colonos & Empregados	629 500	6 366 350
	a C. Correntes		1 329 000
	a Colonos & Empregados		2 500 000
1940			333 430 600
Jan 19	Saldo devedor		338 635 190

Dez 22	De fe. h	90 676 330
1940 Jan 19	a Lucros & Perdas	3 119 080
	Balanco	338 635 190
		333 430 600

Deve

Gastos Gerais

Have

Deq. 31	De fev. 33		109753630
a Diversos		279800	
a Diversos		12462500	12742300
a C. Correntes			8000
a C. F. Empregados			291600
			123795530
			140
			jan 19
			122795530

Deq. 31	De fev. 33		75284300
de Benef. de Casa		60000	
de Criação de Gado		3100	
de Vehiculos F. Ferrovertes		361600	
de Culturas Diversas		432000	
a Colonos F. Empregados		142500	
a Colonos F. Empregados		2500	
a C. Correntes		154500	1056200
a C. F. Empregados			10793115
a C. F. Empregados			145800
a C. Correntes			1731200
			89010615
de Lucros F. Perdas			33784915
			122795530

Deve

Adubos & Drogas

Haver

1989

1989

Dez. 31	De fev. 16	57 213 150
<hr/>		
1990		57 213 150
Jan. 19	Saldo devedor	18 793 370

Dez. 31	De fev. 16		31 740 020
	de Prod. Agricolas	6000	
	de Culturas Diversas	558 600	
	de Officinas	32000	
	de Correntes	3 786 000	
	de Gastos Gerais	2500	4 386 100
1989	de C. & Empregados		2 294 660
Jan. 19	Reserva		38 420 780
			18 793 370
<hr/>			57 213 150

Debe

C. Corrientes

Haber

1939

1939	Sept. 27	De Jan. 32	357525320
		a C. Corrientes	2669200
1940	Jan. 19	Dif. encontrada - a J. Geras.	1731200
		Balances	36013230
			397937950
19	Saldo deudor		20708120

1939

1939	Sept. 27	De Jan. 32	367407380
		a C. F. Empugado	13314000
		a Medico	1375000
		a C. Corrientes	2669200
		a C. F. Empugado	13125370
			397937950
1949	Jan. 19	Saldo cudor	56720350

Deve

Caixa

Haver

1940

1940

Jan.º p.º	Saldo m data		
			797.200
3	de pellos vendidos		8.500
13	de 6 carretos a D. Colleta	45.000	
	de aparelhamento madeira dem	15.000	
	de beneficio / pouco arroz	2.000	63.000
25	de madeira vendida		3.000
26	de 343 caixas laranjas vendidas		343.000
30	de renda da horta	24.700	
	de 38 ks. jornais vendidos	30.400	55.100
			1.268.800

Jan.º			
18	pagos 1 mangueira p.º caminhão		7.500
	" 4431 pés café capinado a J. Colatin	132.900	140.400
19	" caixa comio	36.000	
	" a Manoel dos Santos - Custos genl	8.000	
	" a Arca do Silva	27.500	71.500
24	" frete pal grosso		85.100
26	" coroação p. 163 laranjeiras	58.100	
	" estampilhas federais	26.000	
	" frete oleo crii	21.000	105.100
30	" " arroz farpado		1.500
31	" concerto radiador tractor		15.000
	Balanco		850.200
			1.968.800

Fev.º p.º	Saldo m data		
			850.200
	Recebido do S. Francisco		18.600
5	recebido da Siopeca Ltda. 26 carr. amia		52.000
8	de pellos vendidos		8.100
9	de 1 rez vendida ao Carandina		280.000
13	parte pague 15.000 + A. S. A. Levy		160.710
19	de 50 caixas laranja temporã		100.000
24	de 1 pouco arroz beneficiado		2.000
29	da horta		23.300
			2.941.300

Fev.º			
5	pagos Eudoxia Gors, coroação 1486 laranja	74.300	
	draperas chauffeur	45.400	119.700
9	7 tranças palhinha	112.000	
	1/2 resma papel almasso	14.000	
	1 greca para f. 1x12 - officina	8.700	
	1 borrador para officina	4.500	
	8 tubos pasta Felis	36.000	175.200
14	frete oleo crii		184.300
16	imposto veiculo Dr. Antonio	188.700	
	" " fazenda	1.268.700	1.457.400
	" (d.f.) Dr. Antonio	52.000	
	matriculas e chapas fazenda	108.000	1.600.000
19	coroação 17646 laranjeiras		883.700
22	frete madeira Dr. Antonio Levy		282.800
29	frete para International		29.000
	capinação 3413 cafeeiros a 35% (Peru)		119.400
			3.385.400

Deve

Caixa

Haver

1940

1940

Deve		Caixa		Haver			
Fev: 29	De fev. 44 24 pagu de Bco. Commercial	2941 300	1000 000	Fev: 29	De fev. 44 Balanco	3385 400	555 900
		<u>3941 300</u>				<u>3941 300</u>	
Mario 1º	saldo em caixa	555 900		Mario 7	pago vacinas pº criação gado, dig criação porcos e 200 gr. curagel	58 000 ✓	
9	de 1 canoça de azeia	3000 ✓		9	de 1 carroça de azeia vendida	- 000 ✓	
	de 25 cns. laranjas vendidas	50000 ✓			pago Dr. Sebastião T. Barros	750000 ✓	
11	de 50 sacos arroz vendidos a 30+	1 500 000 ✓			" fumescido - medicamentos	50000 ✓	
12	de José Barandina - de porcos vendidos	400 000 ✓		13	" sellos do correio	10000 ✓	
13	de sellos vendidos	4400 ✓		16	" fret. despacho amostra café	1800 ✓	
16	de Esiquiel Graeco para seu cre- ditado ao Dr. Antonio	123 800 ✓			" a Dr. Humberto Levy	1000 000 ✓	
18	de 53 1/2 caixas de laranja vendida Ext. lanch. a José Storolli	2037 100 107 000 ✓			" a Lagaro Almeida	22000 ✓	
19	de 1 canoça de azeia	5000 ✓			adeant. a José Storolli	58 400 ✓	
30	de 1 saco arroz beneficiado	21000 ✓			pago a José Moreira	38 000 ✓	
31	Renda da horta	20 600 ✓			" a Domingos Rampa	25 500 ✓	
					" a Anna da Silva	20 100 ✓	164 000 ✓
Abri 12	1º lote algodão vendido a Y. Casab lia (28.246 lbs. a 1.20)	34 294 800 ✓		20	Dr. Int. J. Dur Officina - pago fret. mat. electros	5800 ✓	
	Carreta do algodão vendido	516 800 ✓	34 811 600 ✓		Officina - pago fret. oleo Simoes	10 300 ✓	
			37 639 7		Dr. Int. J. Dur - pago fret. anapato porcos	1500 ✓	
					pago fret. desp. frutas	9400 ✓	
				Abri 11	" concerto camaras ar. comin. hco	8000 ✓	
					" dupl. Soc. Hotores Dutzoth Seg.	96200 ✓	
					" " Bronkeng Heia	512900 ✓	
					" " " "	70600 ✓	
					" comissão Banco	1000 ✓	
				12	depositado no Banco Commercial	33780 400 ✓	
					pago Nestle and Anglo Swiss St frucim. manteiga em Banco	109 500 ✓	
				15	pago 300 francas etanlas (Officina)	16 500 ✓	36 680 900
						36 680 9	36 680 900

a fls. 46

37 639 700



Deve

Caixa

Haver

1940

1940

Deve	Caixa	Haver
Abul 16 Transporte	37639700	Abul 16 Transporte
de 22 caixas abacates vendidos	88000 ✓	de 22 caixas abacates vendidos
17 " 26 " " "	104000 ✓ 192000	18 gratif. chauffeurs, viagens Tatuhy - Dr. Antonio
20 de José Casar de Lima + filhos	338000 ✓	Algodoal = pag. Guido Curato
de 30 caixas abacates e	120000 ✓	20 lucros de José Casar de Lima + filhos
Entradas x	120000 ✓ 578000	" da horta x
26 recebido de Anna Galbosa	9400 ✓	pagos 1 tracador Bone
29 " José Pott	107000 ✓	26 " fute 10 tambores e torozone,
" Pedro Zanetti (tractor)	20000 ✓ 129400	2000 lus. Dr. Antonio José Levy
30 " da horta	24200 ✓	divididos aos chauffeurs para via-
Mai 3 de 19 sacos feijões vendidos	1442000 ✓	gem Tatuhy - Dr. Antonio J. Levy
4 de lenc. arroz	2000 ✓	29 recebido de José Pott
6 4 sacos feijões vendidos	320000 ✓	pagos 5 buchas
8 de Oficina	2000 ✓ 1790200	12 fcs. liza
de 1 corvoça de areia	3000 ✓	Mai 3 pagos fute dos Brombeis - Dr. Ant. J. Levy
9 de 1 sac. arroz vendido	25000 ✓	9 " pomos e roscas p. Oficina
10 de pellos vendidos	6400 ✓	" vulcanização 1 pneu
13 de 1 sac. arroz lenc. f.	2000 ✓	10 " Ass. Citricola J. Paulo
14 de 100 frs. palhinha vendida	8000 ✓	" Oficina de D. A.
de Coroaçã Gado (volta troca de 1 boi)	100000 ✓ 144400	" 20 cadernetinhas

a fls. 47

40473700

36680900	pagos 1 barrica de granjeiros	160000 ✓	
	gratif. chauffeurs, viagens Tatuhy - Dr. Antonio	50000 ✓	
238400	Algodoal = pag. Guido Curato	28400 ✓	238400
	20 lucros de José Casar de Lima + filhos	000000	
	" da horta x	120000 ✓	
170000	pagos 1 tracador Bone	50000 ✓	170000
	26 " fute 10 tambores e torozone,		
	2000 lus. Dr. Antonio José Levy	58300 ✓	
	divididos aos chauffeurs para via-		
98300	gem Tatuhy - Dr. Antonio J. Levy	40000 ✓	98300
	29 recebido de José Pott	000000	
	pagos 5 buchas	35000 ✓	
36500	12 fcs. liza	1500 ✓	36500
	Mai 3 pagos fute dos Brombeis - Dr. Ant. J. Levy	18100 ✓	
	9 " pomos e roscas p. Oficina	116500 ✓	
184600	" vulcanização 1 pneu	50000	184600
	10 " Ass. Citricola J. Paulo	120000 ✓	
	" Oficina de D. A.	18000 ✓	
146000	" 20 cadernetinhas	8000 ✓	146000
	11 " 2 boisp. Sta Maria	1000000 ✓	
	" fute p. Dr. Antonio	17000 ✓	
1129600	" coroaçã 3218 peiscopi a 35+	1121600 ✓	1129600
	15 " 1 couro de cabra	15000 ✓	
23000	" 2 dz. lapis	8000 ✓	23000
	17 " Dr. Humberto e cheque Neotec	158200 ✓	
	18 " Dr. Humberto Levy, p. ordinar	1500000 ✓	
	" Coniada Schum. dt. facis milles	46100 ✓	
1722300	" Almeida Hoia - det. Dr. Antonio Levy	18000 ✓	1722300
40429600	a fls. 47		40429600

# Deve

# Caixa

# Flavor

1940

1940

1940			40473700
Mais 18	transporte		
	recibias 2 comut. - Caminhão	80000 ✓	
	a Dr. Antonio J. Levy:		
	de H copadas S.F. vendidos	898000 ✓	
21	de Officina	30000 ✓	
23	de Coop medica - recibido Schmidt	3800 ✓	
	de Criação Gado - " "	9300 ✓	
	de Gatos Gerais - pillos vendidos	1900 ✓	
31	da horta	30600 ✓	
	Officina - recibido de Aut. Molina	3000 ✓	1056600
Junho 6	Criação Gado - rec. de Bento Paulo	1800 ✓	
	Alvaria - recib. de Cassio P. Barros	110000 ✓	
	5 sacos feijão vendidos	300000 ✓	
8	TRACTOR - recibido de F. Gomes	20000 ✓	
13	Officina - comut. 1 carroça	85000 ✓	
15	recibido de Cassio de Barros	23400 ✓	
18	devol. de Silva & Cia.	100000 ✓	
	aluguel terreno Cico - Hudeiros	100000	
22	de Officina	4000 ✓	
25	de " Comut. 1 carroça	15500 ✓	
	de " 3 cortameias	9000 ✓	
	de Arroزال - 1 sac. 07 a Alvaro	25000 ✓	
27	de Caminhão - 5 sac. feijão vendidos	7500 ✓	
30	da horta	26900 ✓	967600
Julho 2	Milha - de 30 pes. 07 a 18+	540000 ✓	
	Feijão - de 16 sac. 07 a 60+	960000 ✓	
	Off. - de 3,600 gramas pulva 07 a 14	3600 ✓	
3	Tractor - de Jui Batistella	10000 ✓	
	Off. - de 1 pedras cebra	2000 ✓	
	a p. 48	1515600	42497900

1940			40439600
Mais 18	transporte		
	pago - Cassio Barros	26900 ✓	
	Jui Olivatto - adiantamento	150000 ✓	
25	Officina - pago frete ferro	2500 ✓	
27	pago 2 degias fucellas	9000 ✓	
	" 2 novellas lueha seluro	28000 ✓	
29	" frete peça caminhão Deutz	10400 ✓	
30	" papel p.º escriptorio	22000 ✓	
	" 1 m. tela Tractor TD40	17000 ✓	265800
Junho 4	" fundicão de uncais p.º Officina	60000 ✓	
	" camara de S. Francisco	64600 ✓	
5	Caminhões - pago por camara de 32x6	77000 ✓	
	" " meet. Deutz	103000 ✓	
8	pago frete fornecida	27300 ✓	
13	" manteiga a Nestle	137200 ✓	
19	" frete adubo Dr. Humberto Levy	30500 ✓	
	" " " Dr. Antonio J. Levy	30500 ✓	
20	" " " Francisco - Dr. Humberto Levy	50000 ✓	
21	" material p.º escriptorio	28000 ✓	
25	" frete oleo lubrif. TRACTOR	15000 ✓	
29	" pago material escriptorio	20000 ✓	643400
Julho 4	" solda peça Caminhão	12500 ✓	
	" 1 caixa torcinhas - Officina	4500	
	2 pago Jui Moreira	7000 ✓	
	a p. 48	24000	41338800

Deve

Carra

Flaver

1940		1940		1940						
Julho	6	de Jos. H. J.	1 515 600	42 497 900	Julho	12	de Jos. H. J.	20 000	41 338 800	
		50 sacos milho crystal vendido a 2100	1 050 000 ✓				pag. a Bromberg H. 1 barrica grana Carroças	152 100 ✓		
	10	50 " " " " " " " "	1 050 000 ✓				" frete grana " "	17 400 ✓		
	12	2 sacos arroz leuf. Off.	4 000 ✓			15	" 50 sacos cal	1 500 000 ✓		
	13	50 sacos milho crystal vend. a 2100	1 050 000 ✓			17	" Nestle and Anglo-Swiss - manteiga	141 500 ✓		
	21	de 1/2 @ capi	10 000 ✓			18	" Rici & Cia. - vulcanização pneu	50 000 ✓		
	23	52 @ porco vend. a 324 (11 porcos)	16 640 000 ✓				" dr. Heubeito Levy, or. ord.	1 500 000 ✓		
	24	de milho vendidos	3 800 ✓			20	" camarada S. Fes - Dr. Antonio J. Levy	80 000 ✓		
	25	20 porcos milho vendidos	3 600 000 ✓			22	" 1 vido tinta Felikan	18 000 ✓		
		50 " " " " " " " "	8 750 000 ✓				" 1/2 dz. fechoaduras	30 000 ✓		
	27	de febrao Barros	70 000 ✓				" 2 " Fivellas	3 000 ✓		
		70 sacos milho vendido	9 100 000 ✓				" 2 cadetes	16 000 ✓		
		1 corveia areia vendida	3 000 ✓				adiantada a Martin Zanetti	100 000 ✓		
	29	70 sacos milho vendido	9 100 000 ✓			23	pag. frete paccaria	1 800 ✓		
		de Officina (duas damas)	3 000 ✓			24	" garcho (peas) Faz. da Sta. Marina	70 000 ✓		
	31	Reuda da horta	30 800 ✓			31	" a Joao da Silva, port. (q. p. mudanca)	153 400 ✓		
		Reulido de Zozzo Angelo	170 000 ✓				" a Manuel Fernandes	153 300 ✓		
Agto	10	" idem 1 conto mudanca	50 000 ✓				" a Manuel Jm. Silva	153 300 ✓		
		75 sacos milho a 130 (60 kg.)	9 750 000 ✓				" sellos postais	10 000 ✓		
	3	5 " " " cateto a 17,500	87 000 ✓			Agto	3	" Paulo Villalta corrao 974 lanqueiras	48 700	
	6	" " " crystal a 160	96 000 ✓			6	" frete adubo e cabo aço - Dr. Ant. Levy	34 500		
	4	de Officina - leuf. 2 sacos arroz	4 000 ✓				" " para azeite	500		
	6	de " " concerto / grad. Botem	15 500 ✓				" Firmus Ribeiro	42 300 ✓		
	7	80 sacos milho cateto (60 kg.) a 130	10 400 000 ✓				" Joao Vielli	44 900 ✓		
	9	de 1 caminhão areia	6 000 ✓				" Silveira & Piccini	25 000 ✓		
		de Manoel Geraldo p. conta	1000 000 ✓				" Jm. Moreira	41 500 ✓		
	10	de 1 sac. arroz leuf.	2 000 ✓			7	" para gita, 12 mto 1/2"	52 800 ✓		
	12	de 20 sacos milho vj	3 600 000 ✓	13 459 200			1 broca 1/2"	9 600 ✓		
		a transp.		59 571 00			2 dz. papel liza	34 000 ✓	3 121 000	
									3 121 000 44 459 800	

Deve

Caixa

Haveer

1940

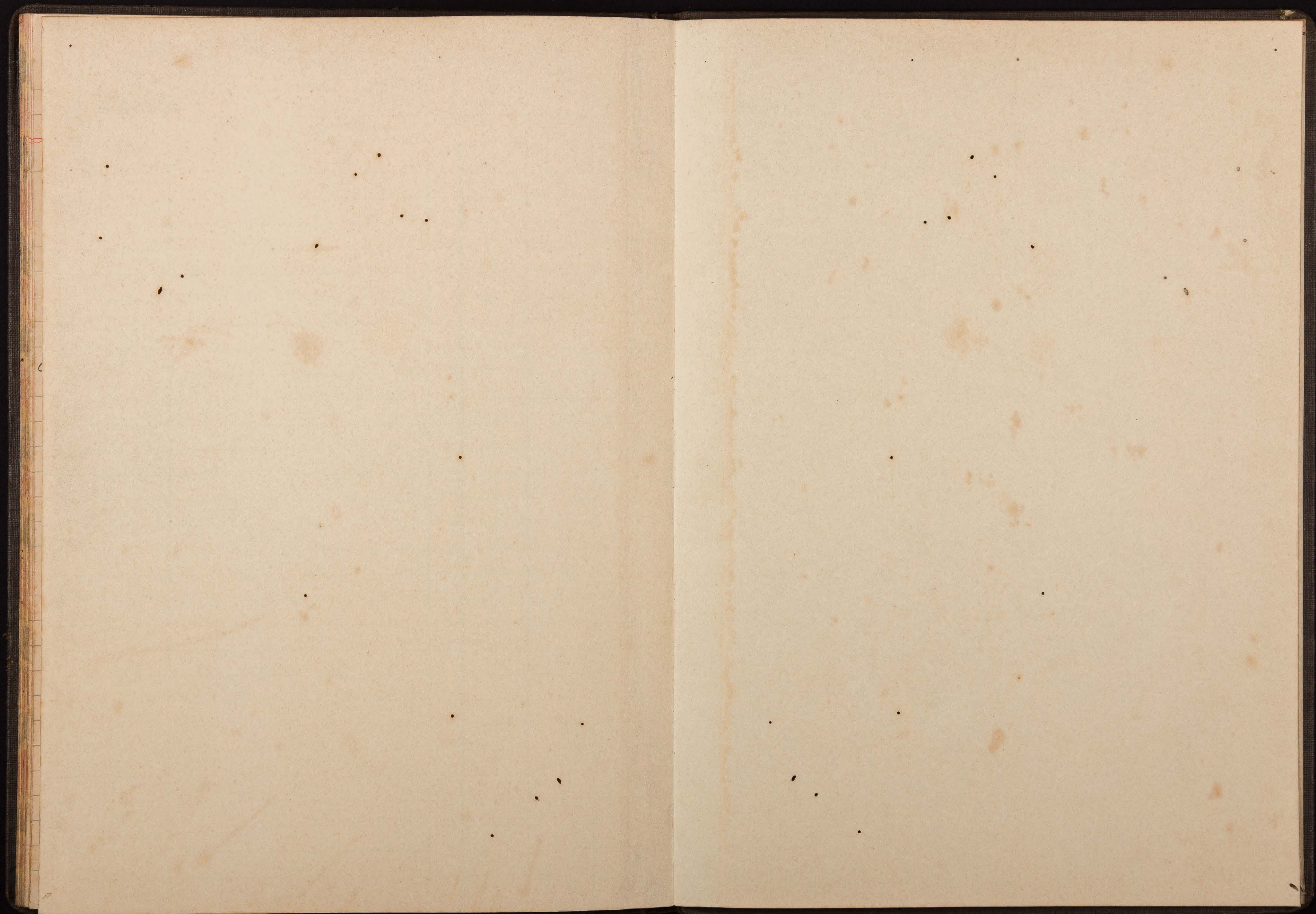
1940

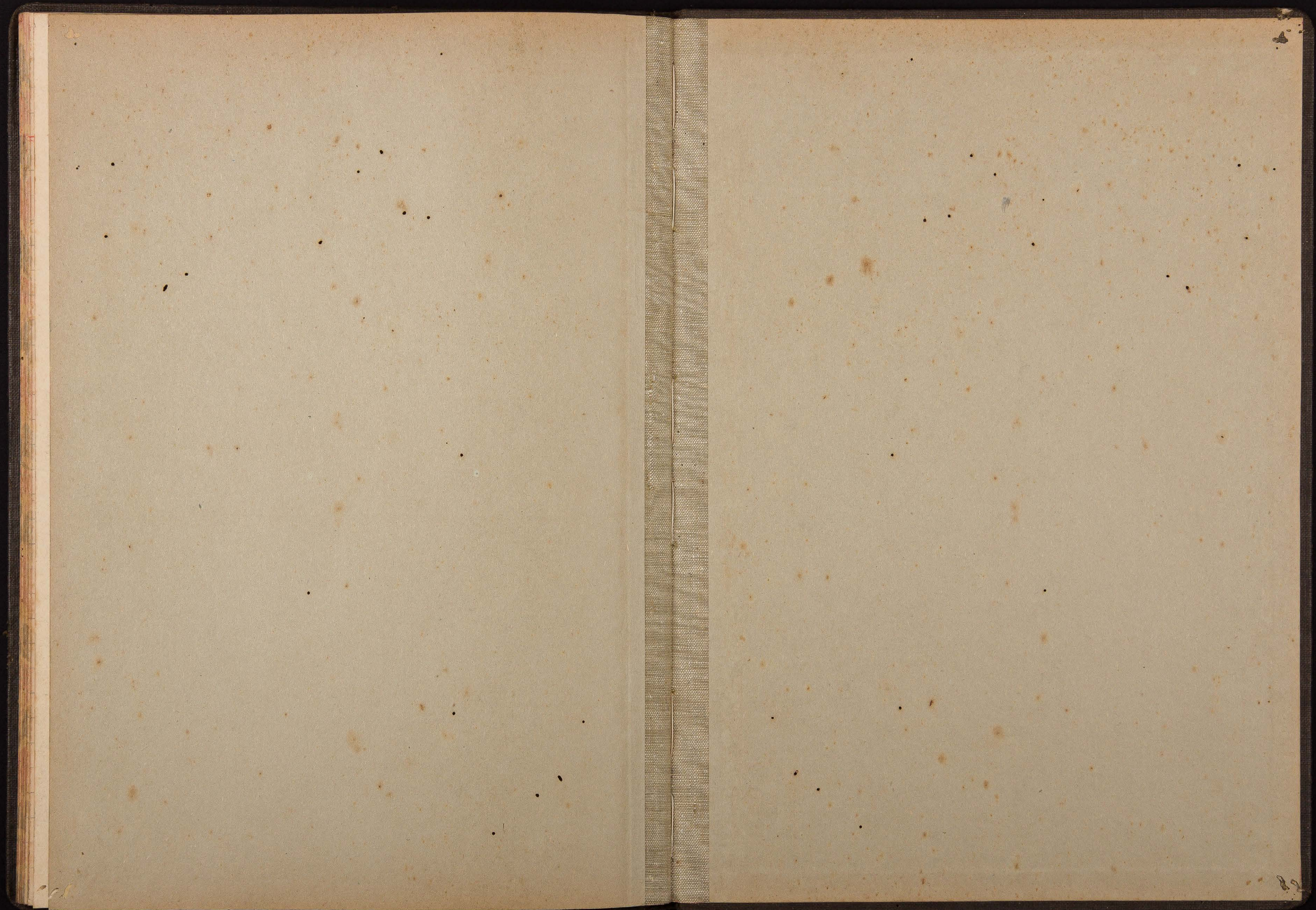
Agosto 17	recib. Dr. Antonio J. Lem	196500 ✓	55957100
	" Alvaro P. Silveira - 1 sac. arroz	25000 ✓	
18	" Art. Camis - pag.	45000 ✓	
27	" Alvaro - 8 sacos milho	27200 ✓	
	" Leuz - 2 sac. arroz - Officina	4000 ✓	
30	" Alvaro - 25 litros feijão	15000 ✓	
31	" da horta	26400 ✓	
Set. 5	" de Officina	20000 ✓	
6	" Dr. Heule - compra amianto - a Tractores	3591 40000 ✓	
	" 40 sacos milho vendidos a 18+	720000 ✓	
	" 70 " " " a 13+5r	945000 ✓	
		2064100	

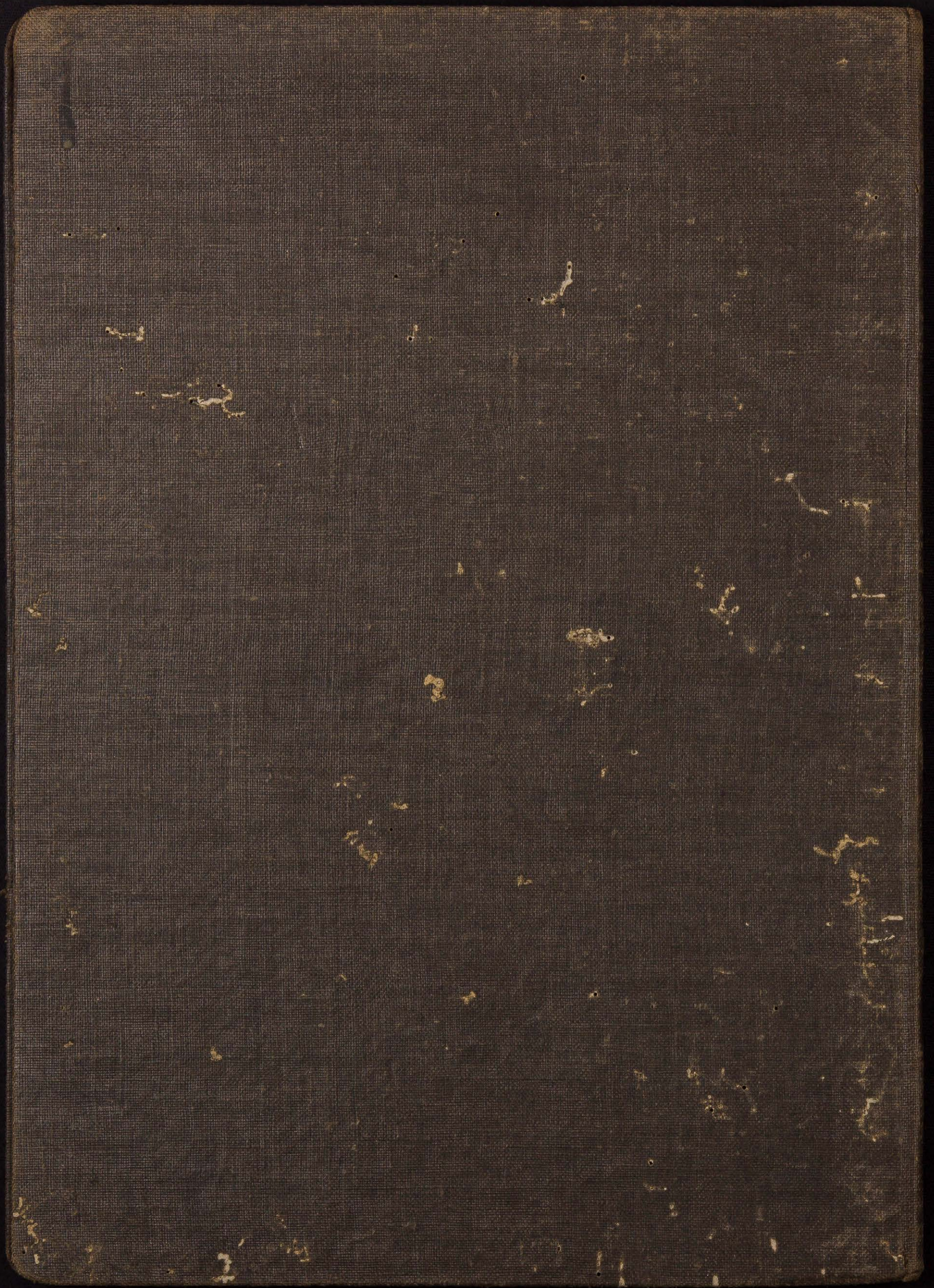
ao Caixa n. 21

58021200

Agosto 12	2 fes.		44459800
	pag. fret. pavarina	70100 ✓	
13	" revisão cons. hõ.	10000 ✓	
14	adiantamento a José Patt.	25000 ✓	
16	pag. fret. farinha semut algodão - ADUBO	400000 ✓	
17	pag. a Rapt. Mantoz, q. Dr. Antonio J. Lem	300000 ✓	
	" a Dr. Mantoz q. Dr. Antonio J. Lem	1500000 ✓	
	" a Francisco Roland Johnson	600000 ✓	
	" Alvaro P. Silveira	318000 ✓	
	" José Moreira	31500 ✓	
	" José Rodrigues	87500 ✓	
	" Manoel Rodrigues	365300 ✓	
	" Manoel Jm. da Silva	161000 ✓	
	" João da Silva - port.	365600 ✓	
	" Marcelino Fernandes	223000 ✓	
	" dupl. International Harvester	108400 ✓	
	" 1 estampilha	200 ✓	
	" Kristian Marciano	25000 ✓	
20	" 1 livro caixa 150 pes.	18000 ✓	
	" vulcan. 1 cobertor	170000 ✓	
	" 5 v. vacina q. pneumococo	30000 ✓	
22	" fret. farinha semut algodão - ADUBO	400000 ✓	
24	" 1 fita p. máquina	13000 ✓	
27	adiant. a José Rodrigues	100000 ✓	
Agosto 2	pag. a J. Giotto - peão - Faz. Sta. Maria	3466 30000 ✓	
3	" dup. Theodor Will Heia	23600 ✓	
	" fret. adubo	9400 ✓	
4	" pag. 1 k. do gram. amianto para Tractores	48000 ✓	
13	dep. Banco Commercial	50000 ✓	10457600
		ao Caixa n. 2	54917400









BALANCETE DE VERIFICAÇÃO EXTRAHIDO DO  
RAZÃO -

1939  
Mez de Setembro, 30

	DEBITO	CREDITO	DEVEDOR	SALDOS	CREDOR
CAPITAL	94:837\$150	1.503:387\$907			1.408:550\$757
TERRAS	640:200\$000		640:200\$000		
CONSTRUÇÕES	150:000\$000		150:000\$000		
PLANTACÕES	301:632\$330	41:819\$100	259:813\$230		
BENEFICIO DE CAFÉ	35:830\$200	7:246\$000	28:584\$200		
OFFICINA	31:596\$050	732\$000	30:864\$050		
MACHINAS & UTENSILIOS	21:060\$000		21:060\$000		
VEHICULOS & SEMOVENTES	140:995\$250	171\$000	140:824\$250		
ENGENHO	15:790\$000		15:790\$000		
OLARIA	8:192\$850		8:192\$850		
CRIAÇÃO DE GADO	21:450\$000	123\$800	21:326\$200		
CRIAÇÃO DE PORCOS	6:880\$000	1:238\$000	5:642\$000		
CAFÉ	45:195\$000		45:195\$000		
PRODUCTOS AGRICOLA	10:160\$000	28\$500	10:131\$500		
SEMENTES	6:585\$000	1:971\$000	4:614\$000		
ADUBOS & DROGAS	53:064\$150	9:797\$380	43:266\$770		
MOVEIS	3:810\$000		3:810\$000		
CAIXA	2:940\$700	206\$000	2:734\$700		
C/ CORRENTES	31:281\$800	105:209\$400			73:927\$600
TITULOS A RECEBER	4:000\$000		4:000\$000		
COLONOS & EMPREGADOS	20:144\$470	10:006\$725	10:137\$745		
FIOSEDA LIMITADA	6:000\$000		6:000\$000		
LUCROS & PERDAS	53:347\$507		53:347\$507		
EXERCICIO AGRICOLA, 1939		49:918\$925			49:918\$925
COOPERATIVA MEDICA	475\$400	90\$000	385\$400		
S/A LEVY, c. saccaria	6:936\$000		6:936\$000		
GASTOS GERAES	61:220\$550	45:247\$790	15:972\$760		
MEDICOS		450\$000			450\$000
CULTURAS DIVERSAS	4:019\$120		4:019\$120		
	1.777:643\$527	1.777:643\$527	1.532:847\$282	1.532:847\$282	



